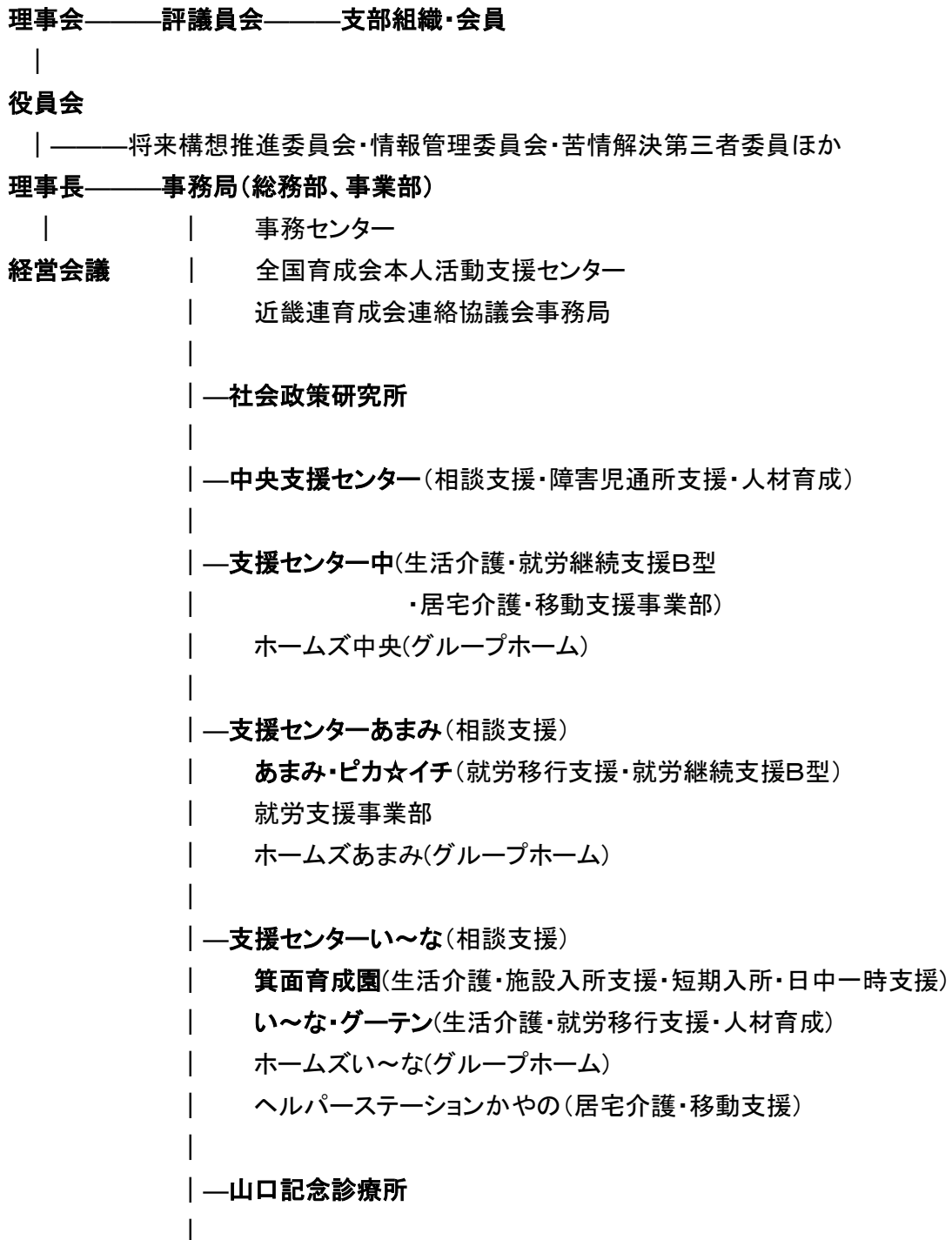


職員数 448名(平成27年度4月現在)

組織図



| —支援センターさくら(相談支援)
| 就労移行支援事業部
| スワンカフェ&ベーカリー大東店(就労継続支援A型)
| 北河内東障害者就業・生活支援センター
| 大東通勤寮(宿泊型自立訓練)
| ホームズさくら(グループホーム)
| 短期入所・日中一時支援

| —支援センターしらさぎ
| 就労移行支援・就労継続支援B型・生活訓練事業部
| 居宅介護・移動支援事業部
| しらさぎ・ネスト(相談支援・地域活動支援センター)
| ホームズしらさぎ(グループホーム)

| —支援センターつなぐの
| 就労継続支援B型
| (葉物野菜の水耕栽培)(人材育成事業)
