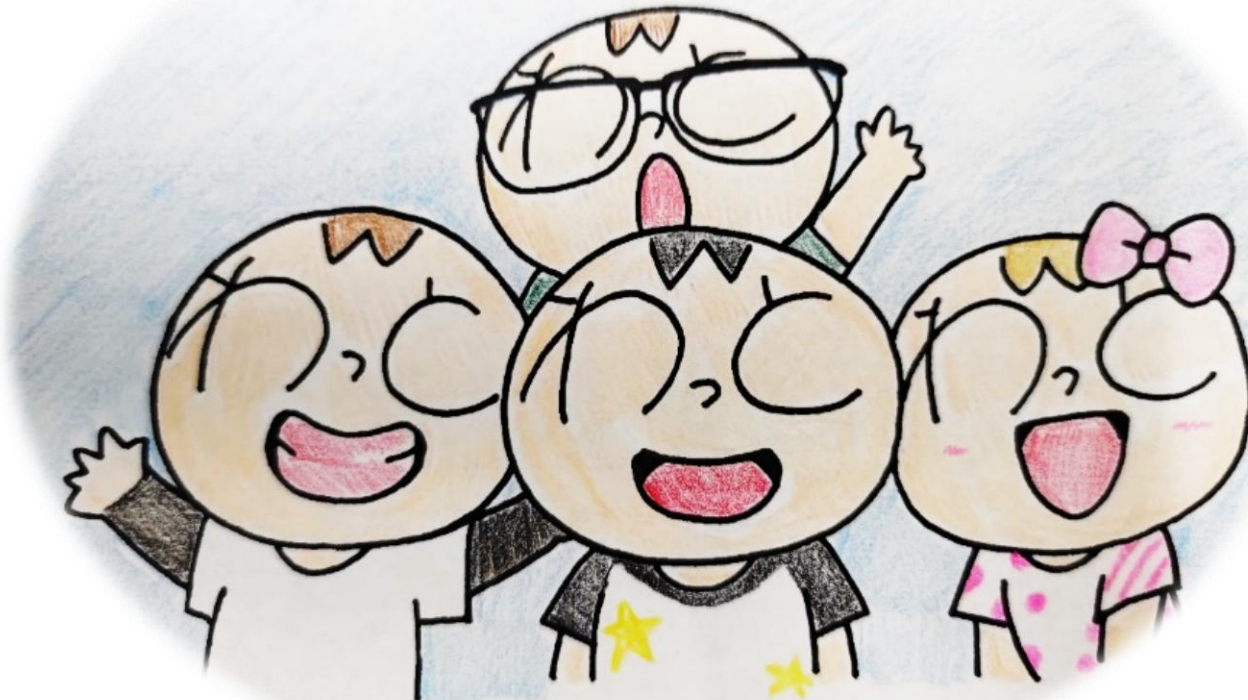


いっぱんしゅうろう

たいせい

一般就労へのサポート体制について



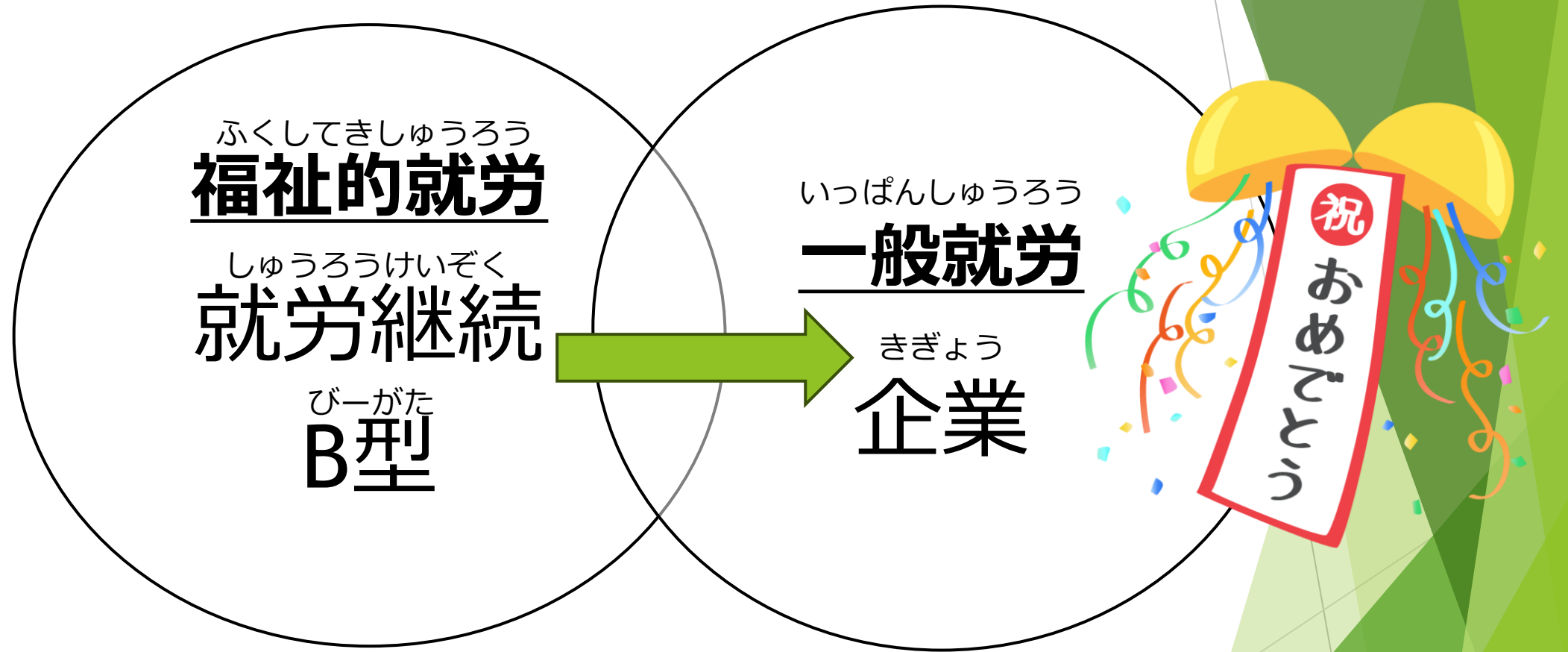
支援センターわっとマスコットキャラクター
わっとくん



これからわしが、わっとについて説明するぞ。

社会福祉法人 飛笑
障害者地域生活支援センターわっと
就労移行・定着・選択支援事業
管理者 小見 貴志 (おみ たかし)

ここまでのまとめ



就労を応援する福祉サービスは、他にも就労移行支援事業、就労継続A型事業、自立訓練事業等もあるぞ。

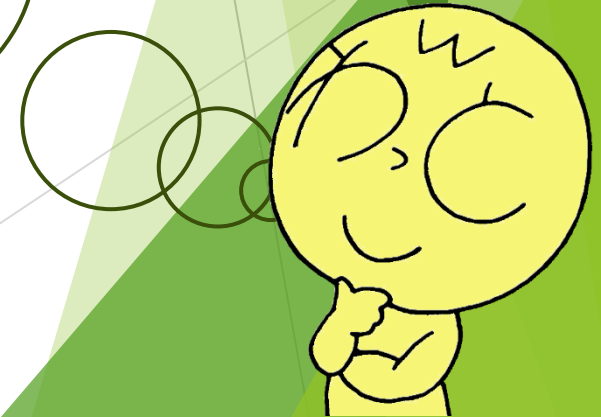
ここでみなさんに質問タイムしつもん

あなたのごかぞく家族または普段お仕事などで関わっている、
障害のある方しょうがいを一人かた、頭ひとに思い浮かあたまべてください。
べおもう

(できれば、就職しゅうしょくをしていない人ひとを思い浮かおもべてみてください)

その方は、一般企業いっぽんきぎょうで就職しゅうしょくできそうでしょうか？
難むずかしそうでしょうか？

なぜ、あなたは、就職は難しい（または 就職ができる）と思った
のじゃろうか？
これを機に、実際に就職者を出している専門職の意見を聞いてみて
はどうじゃろうか？



しゅうろう せんたく しえん じぎょう
就 労 選 択 支 援 事 業

支援センターわっとでは

「やりたい事」と、「できる事」を一緒に考えよう

しゅうしょく いま じぶん ちから
就職をしたいが今の自分の力で、
ほんとう しゅうしょく し
本当に就職ができるのか知りたい。

しゅうろうけいぞく しえん りょう
就労継続支援を利用して、
はたら ちから じしん
働く力や自信もついてきたので
いま じぶん ちから ため
今の自分の力を試してみたい。

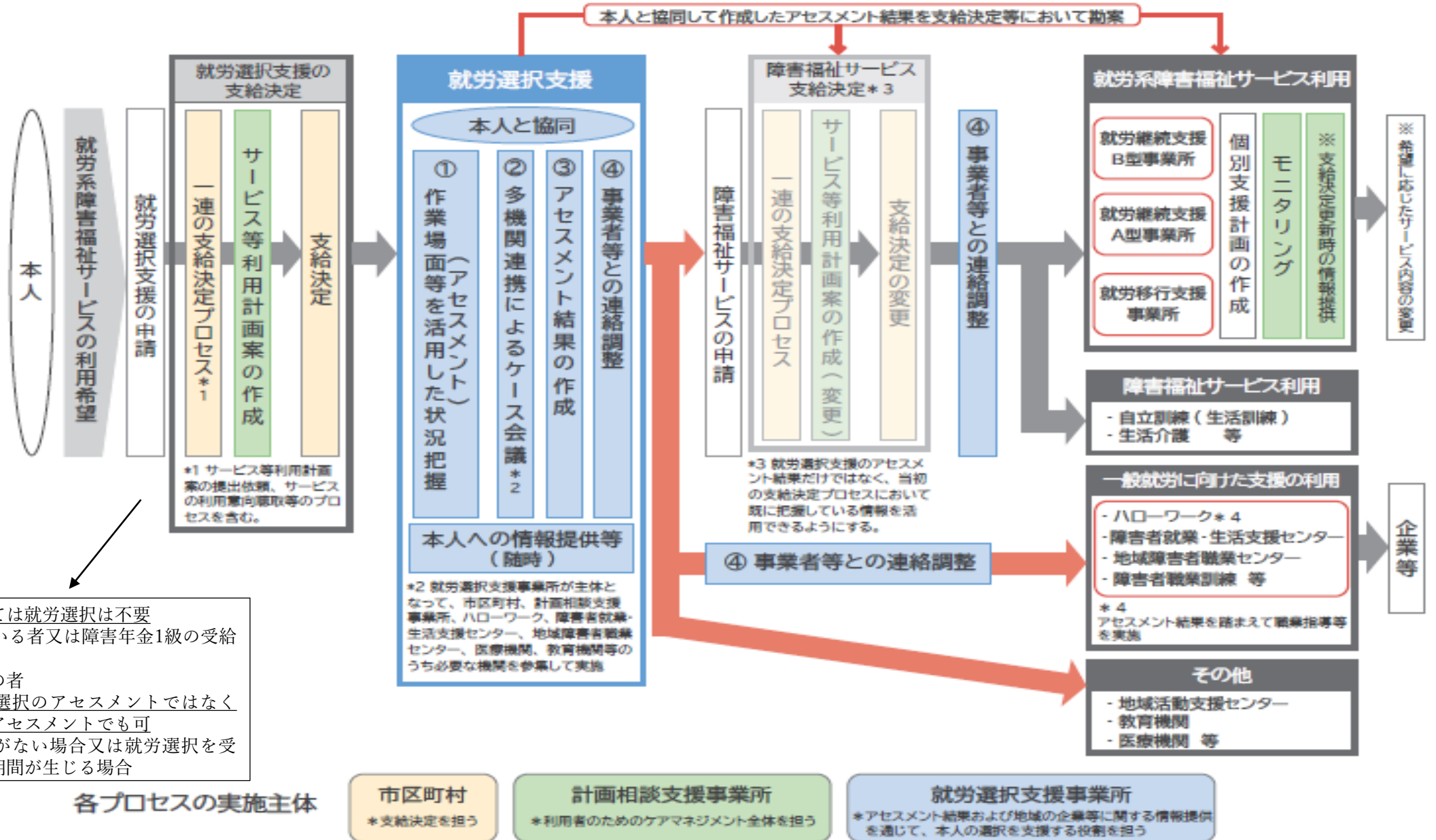
そつぎょうご しんろ がた よ
卒業後の進路で、B型が良いのでは、
かぞく かんが
と家族は考えている。
いっぱんしゅうしょく むずか おも
一般就職は難しいと思っているが、
はたら ちから いちど
働く力がどれだけあるのか、一度
ため
試してみたい。

ふくし りょう
福祉サービスを利用するか、
きぎょう はたら まよ
企業で働くか迷っている。
かた しょうがいしゃこよう
どのような方が障害者雇用で
はたら し
働いているか知りたい。



りよう なが 利用までの流れ

厚生労働省 就労選択支援実施マニュアルより 一部追記



以下の者については就労選択は不要

- ・ 50歳に達している者又は障害年金1級の受給者
- ・ 就労経験ありの者

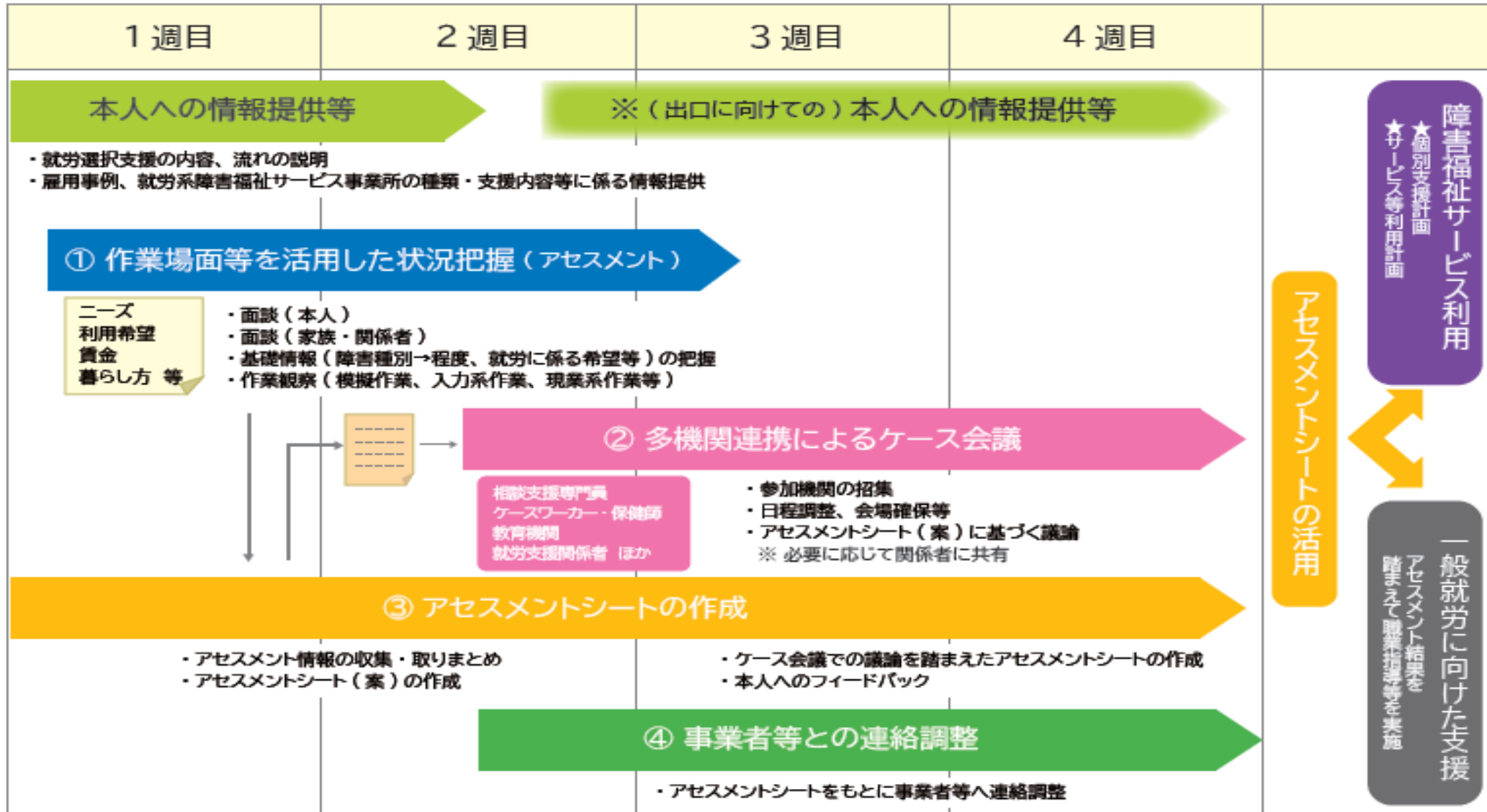
次の場合は就労選択のアセスメントではなく就労移行の就労アセスメントでも可

近隣に就労選択がない場合又は就労選択を受けるまでに待期間が生じる場合

りようちゅう なが 利用中の流れ

厚生労働省 就労選択支援実施マニュアルより

～ 本人との協同を通じて本人の意思決定を支援する ～



りようたいしょうしゃ 利用対象者について まとめ

○^{いま}今までに^{いっばんきぎょう}一般企業での^{しゅうろう}就労の^{けいけん}経験がない方で、^{かた}あらたに^{しゅうろうけいぞくびーがた}就労継続B型の

^{りよう}利用の^{いこう}意向がある方 **ひっす 必須**

○^{にんい}こんな方に^{にんい}オススメ **任意**

・^{しえんがっこうとう}支援学校等に^{ざいせき}在籍する^{ねんせい}1年生から^{ねんせい}3年生で、^{ひっす}必須^{いがい}以外の方^{かた}

→ ^{いっばんきぎょう}一般企業^{しゅうしょく}の就職^{みす}を見据えて

→ ^{しゅうろういこうしえんじぎょう}就労移行支援事業^{りよう}の利用^{みす}を見据えて

→ ^{そつぎょうご}卒業後の^{ほんにん}本人^{ふくし}にあった福祉サービス^{りよう}の利用^{あしが}のための足掛かりとして

・^{げん}現に^{ふくし}福祉サービス^{りよう}を利用^{かた}している方で、^{きぎょう}企業^{しゅうろう}への就労^{かんが}を^{かた}考えている方

→ ^{しゅうろうけいぞくえーがた}就労継続A型^{びーがた}またはB型^{りよう}を利用^{きぎょう}しており、^{しゅうろうしよく}そこから^{きぎょう}企業^{しゅうろうしよく}に就職^ししたい

→ ^{しゅうしょく}就職^むに向けて^{じぶん}の^{かだい}自分の^し課題^しを知^しりたい

→ ^{じぶん}自分の^{さぎょうのうりよく}作業能力^{くわ}について^しもっと^し詳しく^し知^しりたい

しえん 支援センターわっとへのアクセス

きんてつふじいでらえき
近鉄藤井寺駅
から
とほ ふん
徒歩3分



わっとから
ハローワーク藤井寺まで
ふじいでら
とほ ふん
徒歩1分！



近鉄南大阪線の藤井寺駅が最寄り駅じゃ。
駅から近くてとても便利じゃな



がいかん
わっと外観

まわ
わっとの周り○にあるもの

ロピア



ショッピングモール
イオン



スターバックス

近くに色々な店が
あって、とても便利
じゃの〜。

テナント
ふくごう
複合ビル
ソリア



わっと（就労移行支援事業）の利用人数や障害種別について

れいわ ねん がつ まつじつ げんざい
令和7年9月末日 現在

りよう ていいん めい
利用 定員 20名
りようけいやくしゃ めい
利用契約者 20名

しょうがいうちわけ しょうがいしゃてちょう もと ぶんるい
障害内訳（障害者手帳に基づく分類）

ちてきしょうがい 知的障害	せいしんしょうがい 精神障害	しんたいしょうがい 身体障害	なんびょうとうたいしょうしゃ 難病等対象者
12名	7名	1名	0名

20代の利用者が多く、50代の方もリワークとして利用しておるぞ。
発達障害と診断されている方の利用も増え、現在は5名の方が利用されているのじゃ。



いちにち なが
一日の流れ

10:00 ^{かいしょ}開所

^{ちょうれい}朝礼 ^{あさ}朝 ^{あいさつ}の挨拶

10:05 ^{じかんめ}1時間目

10:55 ^{じかんめ}2時間目

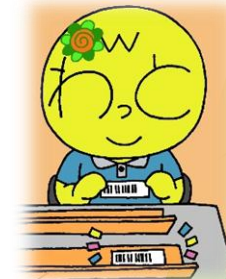
12:00 ^{ちゅうしょく}昼食

13:00 ^{じかんめ}3時間目

13:50 ^{じかんめ}4時間目

15:00 ^{かたづ}片付け・^{せいそう}清掃 ^{きろくようし}記録用紙の ^{きにゆう}記入

15:30 ^{しゅうりょう}終了



くんれんないよう しょうかい 訓練内容の紹介

しせつないさぎょう ○施設内作業

しょうひん は
商品のシール貼り

しょうひん く た こんぼうなど
商品の組み立て、梱包等



しせつがいさぎょう ○施設外作業

しかいいん せいそうじっしゅう
歯科医院での清掃実習

いっばんきぎょう げんばじっしゅう
一般企業での現場実習

けいさぎょう ふうけい えんきんいつ はんばい いんかんづく
↑軽作業の風景 100円均一で販売している印鑑作り



しかいいん せいそう
↑歯科医院での清掃

いっばんきぎょう じっしゅう
↑一般企業での実習

軽作業を主としたプログラムを提供しているぞ。



就労移行支援事業での支援の流れ

ねんかん
2年間

ぜんき 前期

じぎょうしょない くんれん 事業所内での訓練

- ・軽作業 (けいさぎょう)
- ・PC操作 (ぱそこんそうさ)
- ・簡単な事務作業 (かんたんなじむさぎょう)
- ・生活の基礎訓練 (せいかつのきそくんれん)
- ・生活技術のワークシート (せいかつぎじゅつのわーくしーと)

じぎょうしょがい くんれん 事業所外での訓練

- ・清掃訓練 (せいそうじっしゅう)
- ・就職ガイダンス (しゅうしょくがいだんす)

ちゅうき 中期

じぎょうしょない くんれん 事業所内での訓練

- ・ビジネスマナーワークシート
- ・面接練習 (めんせつれんしゅう)
- ・求人票の見方練習 (きゅうじんひょうのみかたれんしゅう)

がいぶじっしゅう 外部実習

- ・企業での体験実習 (きぎょうでのたいけんじっしゅう)
- ・エルチャレンジ
- ・藤井寺市役所での実習 (ふじいでらしやくしよでのじっしゅう)
- ・職業評価 (しよくぎょうひょうか)

こうき 後期

しゅうしょくかつどう 就職活動

- ・求職活動 (きゅうしょくかつどう)
- ・雇用前実習 (こようまえじっしゅう)
- ・トライアル雇用 (とらいあるこよう)



ふじいでらし しょうがいしゃ しえんかいぎ
藤井寺市障害者支援会議

こうしき ゆー ちゅーぶ
公式You Tubeチャンネル



支援センターわっとなについて



ワシの名前は
わっとおどろくためごろう
今日はワシが
支援センターわっとなについて
おしえてあげよう

藤井寺市内の色々な事業所の紹介動画が見られるぞ!!
これからも動画がどんどん増えるから、チャンネル登録、
高評価よろしくたのむ!!
わしも動画に出ておるぞ。



しゅうしょくさき しょうかい 就職先の紹介

おも しゅうしょくさき ○主な就職先

株式会社あさひ

株式会社ヨシケイ大阪南

株式会社アークミール フォルクス

インターコンチネンタルホテル大阪

株式会社オフィスピースワン

日産大阪販売株式会社

株式会社ロフト

株式会社レント

ハートケアグループ

介護老人保健施設ふじいでら

株式会社 万代

ヤマト運輸株式会社

大阪はびきの医療センター

日本ドリーム・サービス株式会社

戎屋化学工業株式会社

Nobuta Group

藤井寺公共職業安定所

河内長野公共職業安定所

TOA株式会社

株式会社あきんどスシロー

小山コントリビュート株式会社



色々な企業に就職し、
みんな頑張っておるぞ!!



就職者の声①

グループホームに住んでいたが、一人の時間ほしいし、風呂にも自由に入りたいたので、給料を貯めて、一人暮らしをしようと思った。

家賃が安くて広い家を選んだので、グループホームのほうが綺麗だった。

風呂も湯を出しすぎて溢れさせてしまうこともよくあるし、トイレも詰まって大変なことばかり。自分で朝ご飯を作ったり、仕事から帰って来てご飯を作るのが大変。洗濯も大変。でもヘルパーさんやわっとの職員に支えてもらって、社協にもお金の管理を手伝ってもらって一人暮らしの生活ができています。

新生活では新しいiPhoneも買ったし、ゲームも好きな時間にできるから、ホームから出て一人暮らしをして良かったと思っている。

療育手帳B1 20代男性 勤続4年目

しゅうしょくしゃ こえ 就職者の声②

支援学校を卒業してわっとに行った。シール貼りの作業をした。

わっとで訓練し2年ちょっと経って企業に実習に行った。実習に合格しペットショップの倉庫で就職になった。

今はグループホームに住んで、週末は家に帰りお父さんとお母さんと過ごしている。

働いた給料でガイドヘルパーを利用し、ガイドさんと一緒に色々なところに行くことが楽しみ。野球や電車のグッズをたくさん買えるので、これからも仕事を頑張りたい。

療育手帳B1 20代男性 勤続10年目

企業で働くチャンス到来！？

チャンス1

就労系の福祉サービスも充実し、働きたいと希望した人の、チャレンジの機会が増えた。

チャンス2

少子高齢化に伴い、働き手不足となり、企業は働ける人材を探している。

チャンス3

法定雇用率（企業が一定割合以上の障害者を雇用しないとイケない）が上がり、企業も積極的に障害者雇用に取り組んでいること。

しゅうろうしえん これからの就労支援

きぎょう
企業

しゅうろうけい
就労系

ふくし
福祉サービス

しゅうろうせんたくしえん
就労選択支援

なんど
何度でもチャレンジ!!

しょうがい かた
障害のある方や
かぞく
その家族



進路に迷っている本人や家族と一緒に進路を考える役割として、就労選択支援が期待されておるのじゃな。